



www.lg-mobile.co.il

www.lg-mobile.co.il

www.lg-mobile.co.il

www.lg-mobile.co.il

www.lg-mobile.co.il

www.lg-mobile.co.il

www.lg-mobile.co.il

www.lg-mobile.co.il

www.lg-mobile.co.il

www.lg-mobile.co.il

www.lg-mobile.co.il

www.lg-mobile.co.il

www.lg-mobile.co.il

www.lg-mobile.co.il

www.lg-mobile.co.il

www.lg-mobile.co.il

www.lg-mobile.co.il

www.lg-mobile.co.il

www.lg-mobile.co.il

www.lg-mobile.co.il

www.lg-mobile.co.il

www.lg-mobile.co.il

www.lg-mobile.co.il

www.lg-mobile.co.il

www.lg-mobile.co.il

www.lg-mobile.co.il

www.lg-mobile.co.il

www.lg-mobile.co.il

www.lg-mobile.co.il

www.lg-mobile.co.il

www.lg-mobile.co.il

www.lg-mobile.co.il

www.lg-mobile.co.il

www.lg-mobile.co.il

www.lg-mobile.co.il

www.lg-mobile.co.il

www.lg-mobile.co.il

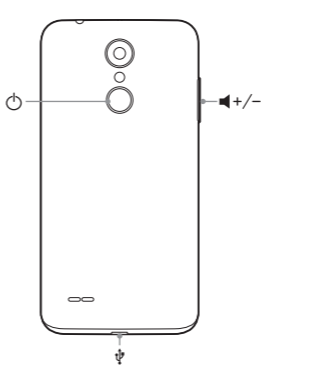
www.lg-mobile.co.il

www.lg-mobile.co.il

www.lg-mobile.co.il

סקירה כללית

כדי להפעיל את המכשיר, לחץ לחיצה ארוכה על ⏻ למשך מספר שניות.



www.lg-mobile.co.il

www.lg-mobile.co.il

www.lg-mobile.co.il

www.lg-mobile.co.il

www.lg-mobile.co.il

www.lg-mobile.co.il

www.lg-mobile.co.il

www.lg-mobile.co.il

www.lg-mobile.co.il

www.lg-mobile.co.il

www.lg-mobile.co.il

www.lg-mobile.co.il

www.lg-mobile.co.il

www.lg-mobile.co.il

www.lg-mobile.co.il

www.lg-mobile.co.il

www.lg-mobile.co.il

www.lg-mobile.co.il

www.lg-mobile.co.il

www.lg-mobile.co.il

www.lg-mobile.co.il

www.lg-mobile.co.il

www.lg-mobile.co.il

www.lg-mobile.co.il

www.lg-mobile.co.il

www.lg-mobile.co.il

www.lg-mobile.co.il

www.lg-mobile.co.il

www.lg-mobile.co.il

www.lg-mobile.co.il

www.lg-mobile.co.il

www.lg-mobile.co.il

www.lg-mobile.co.il

www.lg-mobile.co.il

www.lg-mobile.co.il

www.lg-mobile.co.il

www.lg-mobile.co.il

www.lg-mobile.co.il

התקנת כרטיס ה-SIM והסוללה

www.lg-mobile.co.il

www.lg-mobile.co.il

www.lg-mobile.co.il

www.lg-mobile.co.il

www.lg-mobile.co.il

www.lg-mobile.co.il

www.lg-mobile.co.il

www.lg-mobile.co.il

www.lg-mobile.co.il

www.lg-mobile.co.il

www.lg-mobile.co.il

www.lg-mobile.co.il

www.lg-mobile.co.il

www.lg-mobile.co.il

www.lg-mobile.co.il

www.lg-mobile.co.il

www.lg-mobile.co.il

www.lg-mobile.co.il

www.lg-mobile.co.il

www.lg-mobile.co.il

www.lg-mobile.co.il

www.lg-mobile.co.il

www.lg-mobile.co.il

www.lg-mobile.co.il

www.lg-mobile.co.il

www.lg-mobile.co.il

www.lg-mobile.co.il

www.lg-mobile.co.il

www.lg-mobile.co.il

www.lg-mobile.co.il

www.lg-mobile.co.il

www.lg-mobile.co.il

www.lg-mobile.co.il

www.lg-mobile.co.il

www.lg-mobile.co.il

www.lg-mobile.co.il

www.lg-mobile.co.il

www.lg-mobile.co.il

www.lg-mobile.co.il

www.lg-mobile.co.il

www.lg-mobile.co.il

www.lg-mobile.co.il

www.lg-mobile.co.il

www.lg-mobile.co.il

www.lg-mobile.co.il

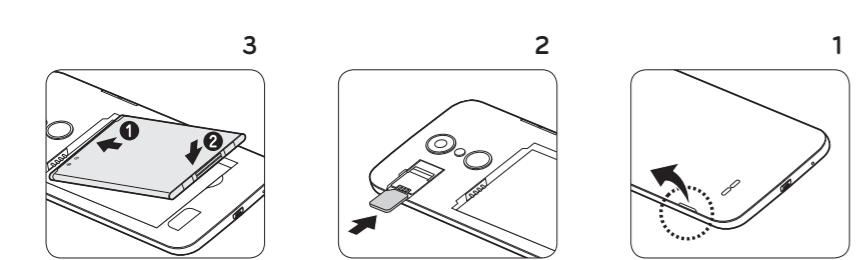
www.lg-mobile.co.il

www.lg-mobile.co.il

www.lg-mobile.co.il

www.lg-mobile.co.il

התקנת כרטיס ה-SIM והסוללה



www.lg-mobile.co.il

www.lg-mobile.co.il

www.lg-mobile.co.il

www.lg-mobile.co.il

www.lg-mobile.co.il

www.lg-mobile.co.il

www.lg-mobile.co.il

www.lg-mobile.co.il

www.lg-mobile.co.il

www.lg-mobile.co.il

www.lg-mobile.co.il

www.lg-mobile.co.il

www.lg-mobile.co.il

www.lg-mobile.co.il

www.lg-mobile.co.il

www.lg-mobile.co.il

www.lg-mobile.co.il

www.lg-mobile.co.il

www.lg-mobile.co.il

www.lg-mobile.co.il

www.lg-mobile.co.il

www.lg-mobile.co.il

www.lg-mobile.co.il

www.lg-mobile.co.il

www.lg-mobile.co.il

www.lg-mobile.co.il

www.lg-mobile.co.il

www.lg-mobile.co.il

www.lg-mobile.co.il

www.lg-mobile.co.il

www.lg-mobile.co.il

www.lg-mobile.co.il

www.lg-mobile.co.il

www.lg-mobile.co.il

www.lg-mobile.co.il

www.lg-mobile.co.il

www.lg-mobile.co.il

www.lg-mobile.co.il

www.lg-mobile.co.il

www.lg-mobile.co.il

www.lg-mobile.co.il

www.lg-mobile.co.il

הנחיות לשימוש בטוח ויעיל (המשך)

- אין לחשוף את המכשיר לנזלים או ללחות.
- אם זכוכית המכשיר שבורה או סדוקה, אל תיגע בה או תנסה להסיר אותה ואל תשתמש במכשיר. האחריות אינה מכסה נזקים שנגרמו לתצוגת הזכוכית כתוצאה מפגיעה ושימוש לרעה.
- המכשיר שלך הוא מכשיר אלקטרוני המייצר חום במהלך הפעלה רגילה. בהיעדר אוורור הולם, מגע ישיר ומומשך מאוד של העור עלול לגרום לאי-נוחות או לכוויות קלות. לפיכך, יש לנקוט זהירות בהחזקת המכשיר במהלך ההפעלה או מיד אחריה.
- אם המכשיר נרטב, נתק אותו מיד והנח לו להתייבש לגמרי. אל תנסה להאיץ את תהליך הייבוש בעזרת מקור חום חיצוני, כמו תנור, מיקרוגל או מייבש שיער.
- הנזלים שחדרו למכשיר ישנו את צבע תווית המוצר שבתוך המכשיר. כתב האחריות אינו מכסהו נזק למכשיר כתוצאה מחשיפה לנזלים.

הפעלה יעילה של המכשיר

- אין להשתמש בטלפון הנייד בסמוך לצידו רפואי ללא קבלת רשות. בדוק עם הרופא אם תפועל הטלפון עלול להפריע לתפעולו של ההתקן הרפואי.

הנחיות לשימוש בטוח ויעיל (המשך)

סימנים מסחריים

- Bluetooth® הוא סימן מסחרי רשום של Bluetooth SIG, Inc. ברחבי העולם.
- Wi-Fi® והלוגו של Wi-Fi הם סימנים מסחריים רשומים של Wi-Fi Alliance.

פרטי הודעה על תוכנת קוד פתוח

אנו בקרו באתר http://opensource.lge.com על מנת להשיג את קוד המקור תחת MPL, LGPL, GPL, קוד פתוח ורשימות אחרים.

בנוסף לקוד המקור, זמנים להודעה תנאי הרשיון, אחריות, כתבי יותור וזכויות יוצרים.

LG Electronics תספק קוד מקור על גבי התקליטור, תמורת תשלום המכסה הוצאות של ביצוע ואחסון.

לבקשה ניתן לפנות לכתובת הדואר האלקטרוני :

www.opensource@lge.com. הצעה זו תקפה למשך (3) שנים ממועד הרכישה.

- אף כי עשויים להיות הבדלים בין רמות ה-SAR של דגמי מכשירים שונים של LG, כולם מתוכננים לעמוד בהנחיות המתאימות של חשיפה לגלי רדיו.

- מגבלת ה-SAR המומלצת על-ידי הוועדה הבין-לאומית להגנה מפני קרינה בלתי מייננת (ICNIRP) היא ממוצע של 2 וואט/ק"ג על כל 10 גר' של רקמה.

- ערך ה-SAR הגבוה ביותר עבור דגם זה שנמדד לשימוש באוזן הוא 0.591 וואט/ק"ג (10 גר'), וכאשר הוא נישא על הגוף, ערך זה עומד על 1.320 וואט/ק"ג (10 גר').

- מכשיר זה עומד בהנחיות החשיפה ל-RF כשמשמשים בו בתנוחת השימוש הרגילה ליד האוזן או כשהוא ממוקם לפחות 5 מ"מ מהגוף.

- כאשר נעשה שימוש בברתיק נשיאה או בתפס או מנשא לחגורה, אסור שתהיה בהם מתכת כלשהי; והמרחק בין המכשיר לגוף צריך להיות לפחות 5 מ"מ. כדי לשדר קובצי נתונים או הודעות, מכשיר זה מחייב חיבור איכותי לרשת. במקרים מסוימים עלול שידור קבצי נתונים או הודעות להיות מושהה עד שחיבור כזה יהיה זמין. הקפד על שמירת הוראות המרחק המינימלי המוזכרות לעיל עד לסיים השידור.

הנחיות לשימוש בטוח ויעיל (המשך)

- התקנה של ציוד אלחוטי נישא. הדבר עלול לגרום לכשל של הכרית או לפגיעה חמורה עקב ביצועים לא נאותים שלה.
- אם אתה מאזין למוסיקה בעת תנועה, ודא שהעוצמה היא ברמה סבירה, כך שתמשךך להיות מודע לסביבתך. הדבר חשוב במיוחד בקרבת כבישים.

מנעו נזק לשמיעתכם

- כדי למנע נזק אפשרי לשמיעה, אל תאזין בעוצמות קול גבוהות לאורך זמן.

	עוצמת קול מופרזת מאוזניות פנימיות ואוזניות חיצוניות עלולה לגרום לאובדן שמיעה.
----------------------------	---

חלקי זכוכית

חלקים מסוימים של המכשיר עשויים מזכוכית. זכוכית זו עלולה להישבר אם המכשיר ייפול על משטח קשה או יקבל מכה חזקה. אם הזכוכית נשברת, אל תנסה לגעת בה או להסיר אותה. יש להפסיק להשתמש במכשיר עד להחלפת הזכוכית על-ידי ספק שירות מורשה.

www.lg-mobile.co.il

www.lg-mobile.co.il

www.lg-mobile.co.il

www.lg-mobile.co.il

www.lg-mobile.co.il

www.lg-mobile.co.il

www.lg-mobile.co.il

www.lg-mobile.co.il

www.lg-mobile.co.il

www.lg-mobile.co.il

www.lg-mobile.co.il

www.lg-mobile.co.il

www.lg-mobile.co.il

www.lg-mobile.co.il

www.lg-mobile.co.il

www.lg-mobile.co.il

www.lg-mobile.co.il

www.lg-mobile.co.il

www.lg-mobile.co.il

www.lg-mobile.co.il

www.lg-mobile.co.il

www.lg-mobile.co.il

www.lg-mobile.co.il

www.lg-mobile.co.il

www.lg-mobile.co.il

www.lg-mobile.co.il

www.lg-mobile.co.il

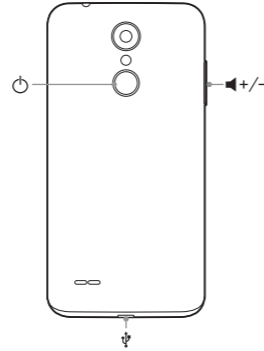
www.lg

QUICK START GUIDE
LG-X230Z

www.lg-mobile.co.il

Overview

To turn on the device, press and hold the  for a few seconds.



For more information, please visit
www.lg-mobile.co.il to view the user guide.

Guidelines for safe and efficient use

Please read these simple guidelines. Not following these guidelines may be dangerous or illegal.

Important information about the device

- The device apps, services, illustrations and content may differ depending on the area, service provider, software version and device, and are subject to change without notice.

Exposure to radio frequency energy

Radio wave exposure and Specific Absorption Rate (SAR) information. This device has been designed to comply with applicable safety requirements for exposure to radio waves. These requirements are based on scientific guidelines that include safety margins designed to assure the safety of all persons, regardless of age and health.

- The radio wave exposure guidelines employ a unit of measurement known as the Specific Absorption Rate, or SAR. Tests for SAR are conducted using standardised methods with the device transmitting at its highest certified power level in all used frequency bands.
- While there may be differences between the SAR levels of various LG device models, they are all designed to meet the relevant guidelines for exposure to radio waves.

- The SAR limit recommended by the International Commission on Non-Ionizing Radiation Protection (ICNIRP) is 2 W/kg averaged over 10 g of tissue.
- The highest SAR value for this model tested for use at the ear is 0.591 W/kg (10 g) and when worn on the body is 1.320 W/kg (10 g).
- This device meets RF exposure guidelines when used either in the normal use position against the ear or when positioned at least 5 mm away from the body. When a carry case, belt clip or holder is used for body-worn operation, it should not contain metal and should position the product at least 5 mm away from your body. In order to transmit data files or messages, this device requires a quality connection to the network. In some cases, transmission of data files or messages may be delayed until such a connection is available. Ensure the above separation distance instructions are followed until the transmission is completed.

Product care and maintenance

- Always use genuine LG batteries, chargers and accessories approved for use with this particular device model. The use of any other types may invalidate any approval or warranty applying to the device and may be dangerous.

Guidelines for safe and efficient use (continued)

Glass Parts

Some parts of your device are made of glass. This glass could break if your device is dropped on a hard surface or receives a substantial impact. If the glass breaks, do not touch or attempt to remove it. Stop using your device until the glass is replaced by an authorised service provider.

Blasting area

Do not use the device where blasting is in progress. Observe restrictions and follow any regulations or rules.

Potentially explosive atmospheres

- Do not use your device at a refueling point.
- Do not use near fuel or chemicals.
- Do not transport or store flammable gas, liquid or explosives in the same compartment of your vehicle as your device or accessories.

In aircraft

- Wireless devices can cause interference in aircraft.
- Turn your device off before boarding any aircraft.
- Do not use it on the ground without permission from the crew.

Children

Keep the device in a safe place out of the reach of small children. It includes small parts which may cause a choking hazard if detached.

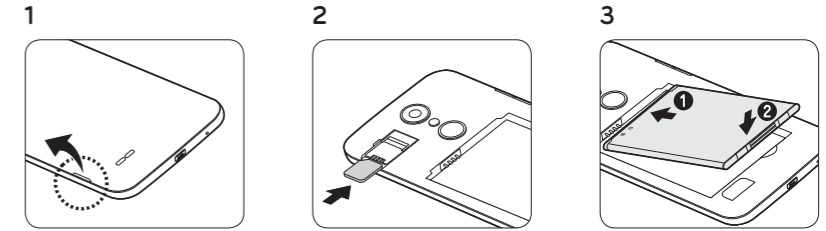
Emergency calls


Emergency calls may not be available on all mobile networks. Therefore you should never depend solely on your device for emergency calls. Check with your local service provider.

Battery information and care

- Do not disassemble or short-circuit the battery.
- Keep the metal contacts of the battery clean.
- Replace the battery when it no longer provides acceptable performance. The battery pack may be recharged hundreds of times before it needs replacing.
- Do not expose the battery charger to direct sunlight or use it in high humidity, such as in the bathroom.
- Do not leave the battery in hot or cold places, as this may deteriorate battery performance.

Installing the SIM card and battery



 Always use a genuine SIM card supplied by the operator.

Guidelines for safe and efficient use (continued)

- Do not disassemble this unit. Take it to a qualified service technician when repair work is required.
- Repairs under warranty, at LG's discretion, may include replacement parts or boards that are either new or reconditioned, provided that they have functionality equal to that of the parts being replaced.
- Keep away from electrical appliances such as TVs, radios and personal computers.
- The unit should be kept away from heat sources such as radiators or cookers.
- Do not drop the device or cause impacts to the device.
- Do not subject this unit to mechanical vibration or shock.
- Switch off the device in any area where you are required to by special regulations. For example, do not use your device in hospitals as it may affect sensitive medical equipment.
- Do not handle the device with wet hands while it is being charged. It may cause an electric shock and can seriously damage your device.
- Do not charge a handset near flammable material as the handset can become hot and create a fire hazard.
- Use a dry cloth to clean the exterior of the unit (do not use solvents such as benzene, thinner or alcohol).
- Do not charge the device when it is on soft furnishings.
- The device should be charged in a well ventilated area.
- Do not subject this unit to excessive smoke or dust.
- Do not keep the device next to credit cards or transport tickets; it can affect the information on the magnetic strips.
- Do not tap the screen with a sharp object as it may damage the device.
- Do not expose the device to liquid or moisture.
- Do not use, touch or attempt to remove or fix broken, chipped or cracked glass. Damage to the glass display due to abuse or misuse is not covered under the warranty.
- Your device is an electronic device that generates heat during normal operation. Extremely prolonged, direct skin contact in the absence of adequate ventilation may result in discomfort or minor burns. Therefore, use care when handling your device during or immediately after operation.
- If your device gets wet, immediately unplug it to dry off completely. Do not attempt to accelerate the drying process with an external heating source, such as an oven, microwave or hair dryer.

Guidelines for safe and efficient use (continued)

- Risk of explosion if battery is replaced by an incorrect type. Dispose of used batteries according to the instructions.
- If you need to replace the battery, take it to the nearest authorised LG Electronics service point or dealer for assistance.
- Always unplug the charger from the wall socket after the device is fully charged to save unnecessary power consumption of the charger.
- Make sure that no sharp-edged items such as animal's teeth or nails, come into contact with the battery. This could cause a fire.

Trademarks

- Bluetooth® is a registered trademark of Bluetooth SIG, Inc. worldwide.
- Wi-Fi® and the Wi-Fi logo are registered trademarks of the Wi-Fi Alliance.

Open Source Software Notice Information

To obtain the source code under GPL, LGPL, MPL, and other open source licenses, that is contained in this product, please visit <http://opensource.lge.com>.

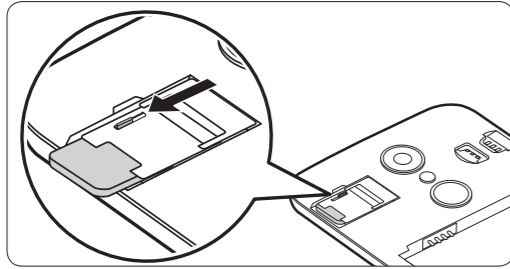
In addition to the source code, all referred license terms, warranty disclaimers and copyright notices are available for download. LG Electronics will also provide open source code to you on CD-ROM for a charge covering the cost of performing such distribution (such as the cost of media, shipping, and handling) upon email request to opensource@lge.com. This offer is valid for three (3) years from the date on which you purchased the product.


HOW TO UPDATE YOUR DEVICE

Access to latest firmware releases, new software functions and improvements.

- Select the system updates in settings menu on your device.

Removing the SIM card



 To remove the SIM Card from Slot 1, push the pin at the top to the left.

Guidelines for safe and efficient use (continued)


- The liquid in your wet device, changes the colour of the product label inside your device. Damage to your device as a result of exposure to liquid is not covered under your warranty.


Efficient device operation

- Do not use your mobile phone near medical equipment without requesting permission. Please consult your doctor to determine if operation of your phone may interfere with the operation of your medical device.
- Pacemaker manufacturers recommend that you leave at least 15 cm of space between other devices and a pacemaker to avoid potential interference with the pacemaker.
- This device may produce a bright or flashing light.
- Some hearing aids might be disturbed by devices.
- Use your device in temperatures between 0 °C and 40 °C, if possible. Exposing your device to extremely low or high temperatures may result in damage, malfunction, or even explosion.

- Do not use a hand-held device while driving.
- Give full attention to driving.
- Pull off the road and park before using it.
- RF energy may affect some electronic systems in your vehicle such as car stereos and safety equipment.
- When your vehicle is equipped with an air bag, do not obstruct with installed or portable wireless equipment. It can cause the air bag to fail or cause serious injury due to improper performance.
- If you are listening to music whilst out and about, please ensure that the volume is at a reasonable level so that you are aware of your surroundings. This is of particular importance when near roads.

Avoid damage to your hearing

 To prevent possible hearing damage, do not listen at high volume levels for long periods.

 Excessive sound pressure from earphones and headphones can cause hearing loss.

Road safety

Check the laws and regulations on the use of devices in the area when you drive.

Guidelines for safe and efficient use (continued)

DECLARATION OF CONFORMITY

Hereby, LG Electronics declares that this LG-X230Z product is in compliance with the essential requirements and other relevant provisions of Directive 2014/53/EU.

A copy of the Declaration of Conformity can be found at <http://www.lg.com/global/declaration>